

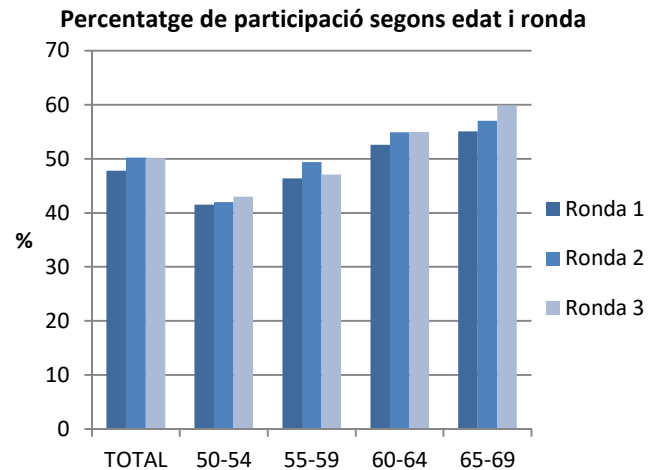
Programa de detecció precoç del càncer de còlon i recte del Vallès Occidental

RONDA 3 (2019-2021)

ABS Castellar del Vallès - Sant Llorenç Savall

Febrer 2021

Entre novembre de 2019 y novembre de 2020 es va dur a terme la tercera ronda del Programa de detecció precoç del càncer de còlon i recte a l'Àrea Bàsica de Salut de Castellar del Vallès i Sant Llorenç Savall. Hi van participar 3.267 persones, assolint una participació del 50,1%, similar a l'obtinguda en la ronda 2. En un 5,4% d'aquestes persones, la prova va resultar positiva. En les tres rondes realitzades en aquesta ABS, el programa de cribratge ha permès diagnosticar 25 persones amb càncer invasiu i 310 amb pòlips colorectals de risc.



Principals indicadors per l'ABS Castellar del Vallès (Castellar del Vallès i Sant Llorenç Savall)

Indicadors	Ronda 1		Ronda 2		Ronda 3		Definició de l'indicador
	N	%	N	%	N	%	
Població diana	6558		6475		6976		Dones i homes entre 50 i 69 anys que viuen a l'àrea segons el RCA a l'inici del Programa.
Exclusions	294	4,48	196	3,03	453	6,49	Persones excloses per: adreça incorrecta; malaltia digestiva, antecedents familiars; morbiditat greu. % sobre la població diana.
Població elegible	6264	95,52	6279	96,97	6523	93,51	Persones de l'àrea que són candidates a participar (població diana - exclusions). % sobre la població diana.
Participació	2994	47,80	3152	50,20	3267	50,08	Persones que realitzen la prova, la tornen a la farmàcia i s'obté un resultat de laboratori. % sobre la població elegible.
Adherència	-	-	2178	84,22	2335	85,16	Persones participants en la ronda anterior i convidades en l'actual que tornen a participar, respecte al total de persones participants en la ronda anterior i convidades en l'actual
Positivitat de la PDSOF	182	6,08	156	4,95	177	5,42	Proves de detecció de sang oculta en femta (PDSOF) positives. % sobre participants
Acceptació colonoscòpia	178	97,80	147	94,23	166	93,79	Persones que es realitzen la colonoscòpia. % sobre les persones a qui se'ls indica la realització d'una colonoscòpia
Diagnòstics	N	%	N	%	N	%	Taxa per 1000 participants
• Lesió baix risc	42	14,03	33	10,47	42	12,86	
• Lesió risc intermedi	38	12,69	34	10,79	29	8,88	
• Lesió alt risc	37	12,36	25	7,93	30	9,18	
• Càncer invasiu	8	2,67	10	3,17	7	2,14	